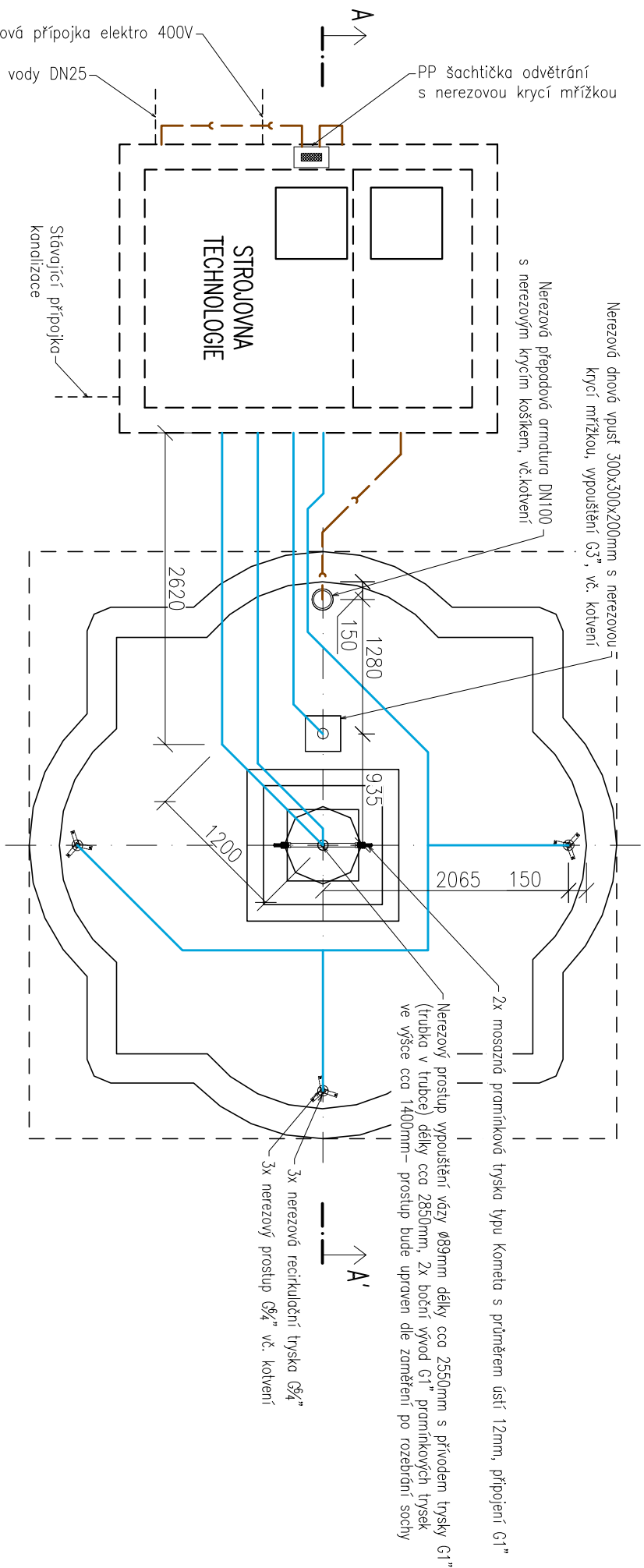


PUDORYS



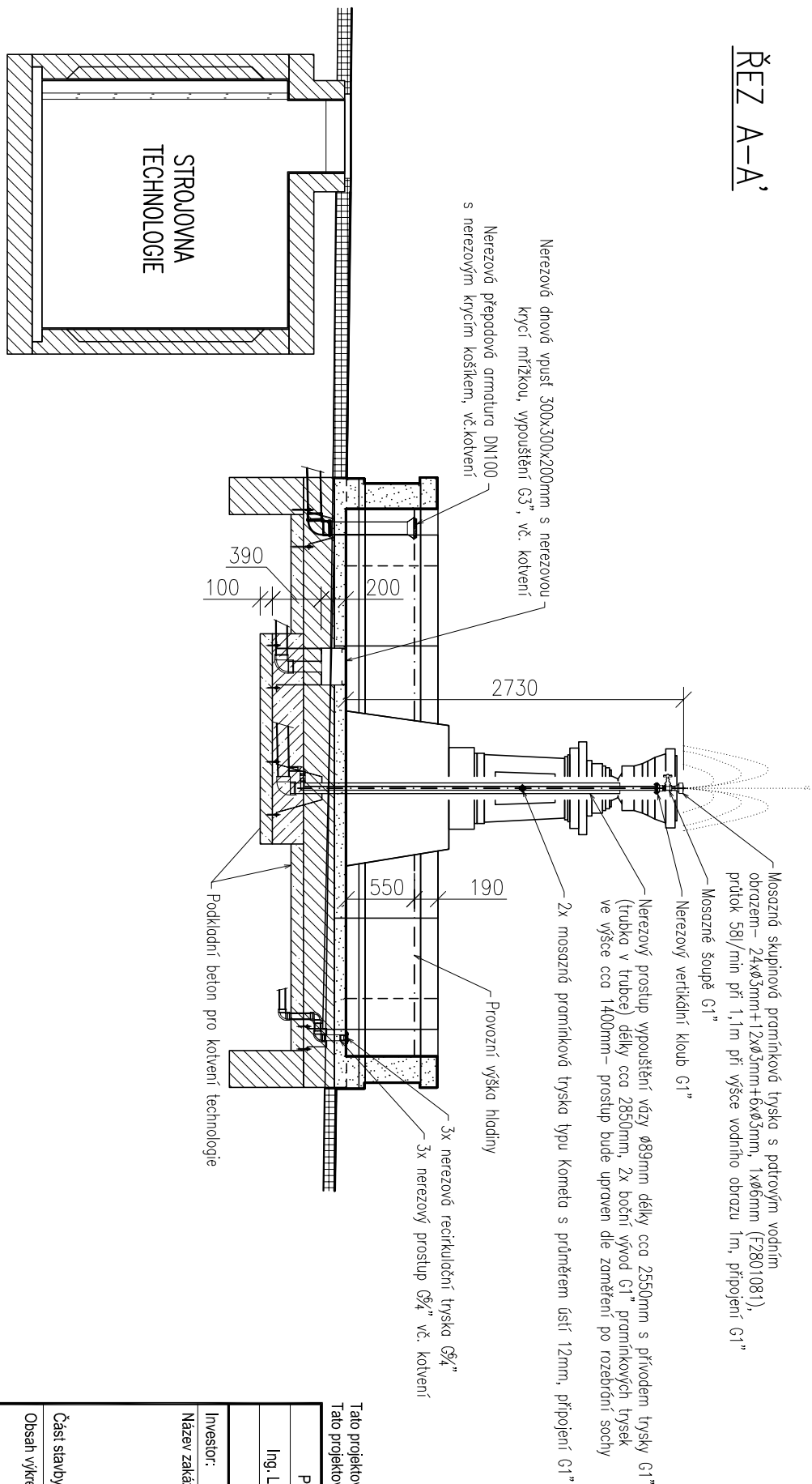
## LEGENDA ZNAČENÍ:

- |   |                            |
|---|----------------------------|
|  | potrubí tlakové PVC-U PN10 |
|  | potrubí PVC KG SN4         |

POZNÁMKA:

- veškeré nerezetové prvky, které přijdou do styku s chlorovanou vodou vodního prvků musí být vyrobeny z materiálu se zvýšenou odolností proti korozi v přítomnosti chloridů – nerezetové oceli 1.4404 (AISI 316L) nebo 1.4571 (AISI 316Ti)
- všechny nerezetové kóci mřížky budou zjištěny šrouby do kotvení mříže
- veškeré viditelné části nerezetových prvků budou povrchově ošetřeny tryskáním bádloinou

ŘEZ A-A'



Projektant		Vypracoval	Zodpovědný projektant
Ing. Libor Loveček		Ing. Petr Jeřábek	Ing. Ivo Pospíšil
Investor:		Město Kroměříž, Velké náměstí 115/I, 767 01 Kroměříž	
Název zakázky:			
<div>Rekonstrukce kašny na Milíčově náměstí, Kroměříž</div>			
Část stavby:		SO02 Strojovna kašny	
Obsah výkresu		Vodní prvek	